



# Entrer au Collège St- Michel

Séance d'informations pour la rentrée  
scolaire 2025-2026

# Programme de la soirée

1. Speech de la direction: B. Gallez, JY Watté, J. Stasse
2. Parcours guidé par les élèves du Collège: 7 postes à découvrir puis visite libre aux thèmes des cours
3. Retour au péristyle et discussions avec des élèves du Cycle 2 et membres de la direction autour d'un verre éventuel

Le Collège vous ouvre ses portes et vous expose ce qui s'y passe et s'y fait. L'interaction futurs élèves-élèves actuels-parents-professeurs est l'objectif recherché. Nous avons privilégié la découverte plutôt que les discours.

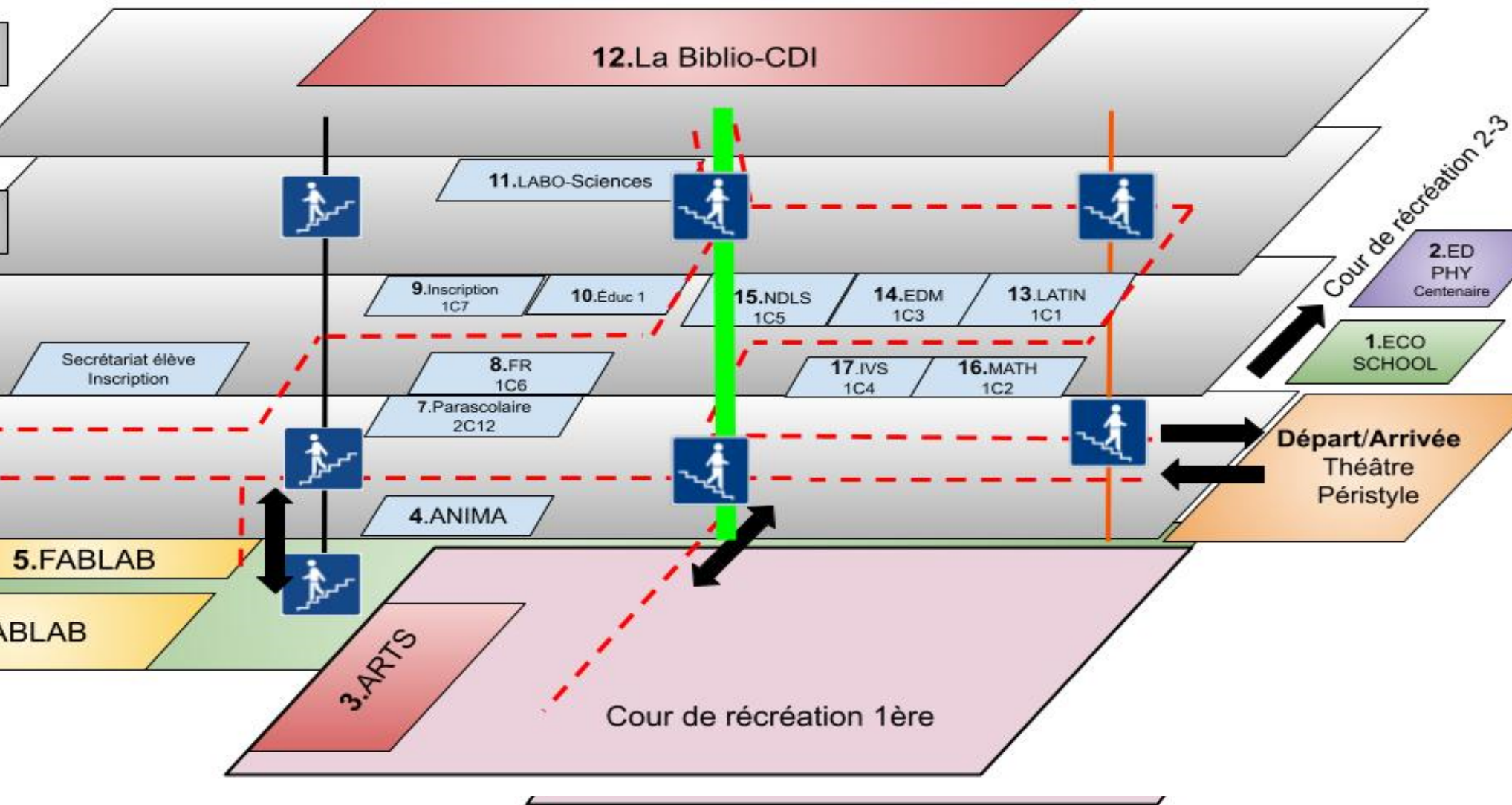
B  
·  
G  
A  
L  
L  
E  
Z  
D  
i  
r  
e  
c  
t  
e  
u  
r

J  
·  
S  
·  
C  
P  
E

J  
Y  
W  
·  
D  
i  
r  
e  
c  
t  
e  
u  
r  
-  
a  
d  
j  
o  
i  
n  
t

M  
·  
D  
·  
S  
e  
c  
r  
é  
t  
a  
i  
r  
e  
d  
e  
s  
é  
l  
è  
v  
e  
s

Escalier principal :



### Légende

#### Cour de récré 2/3

- 1.ECO SCHOOL
- 2.Education Physique (Centenaire)

#### RDC

- 3.Local ARTS+Cours de récréation 1ère
- 4.ANIMA: Cours de religion
- 6.Réfectoire.

#### Cave

- (Accès escaliers de pierre)
- 5.FabLAB

#### 1ère étage

- 7. Parascolaire 2C12
- 8. Français 1C6
- 9. Inscription: 1C7
- 10. EDUC1: Bureau des éducateurs de 1ère.
- 13. LATIN 1C1
- 14. EDM 1C3
- 15. NDLS 1C5
- 16. MATH 1C2
- 17. IVS 1C4

#### 2ème étage

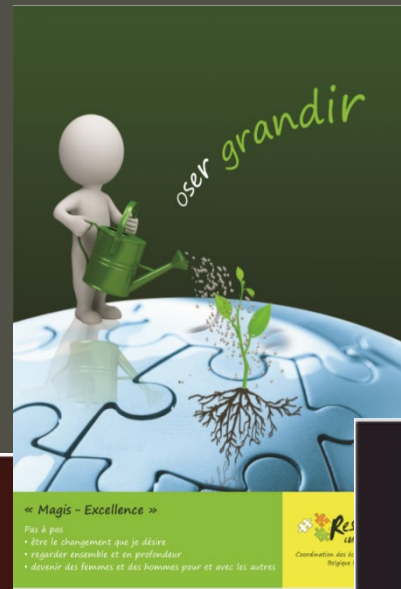
- 11.LABO Sciences.

#### 3ème étage

- 12.La Bibliothèque/CDI

- Escalier de bois
- Escalier de pierre
- Escalier de fer

Un chemin individuel... et collectif



- 4C**
- « Excellence humaine »
- **Conscience**  
« yeux ouverts »
  - **Compétence**  
« intelligence ouverte »
  - **Compassion**  
« cœur ouvert »
  - **Commitment**  
« mains ouvertes »

# Notre projet EDUCATIF...

... Des hommes et des femmes  
POUR et AVEC les AUTRES

- ▶ Des règles
- ▶ De la concertation
- ▶ De la prévention



**A PRIORI FAVORABLE**

Prendre de la hauteur, LIBÉRER SON REGARD

S'émerveiller  
FAIRE CONFIANCE  
Curiosité

OSER Dépasser les préjugés  
TROUVER DIEU EN TOUTE CHOSE  
Prendre le temps S'ACCEPTER  
Entrer par la porte de l'autre

BÉNIR Dialogue  
Espérance



Dessin: Robert Suarez - Michel Lauer et Lucie Hirsch / Copyparc Lauer & Hirsch

# Notre projet d'établissement

CURA  
PERSONALIS

MAGIS

RELECTURE

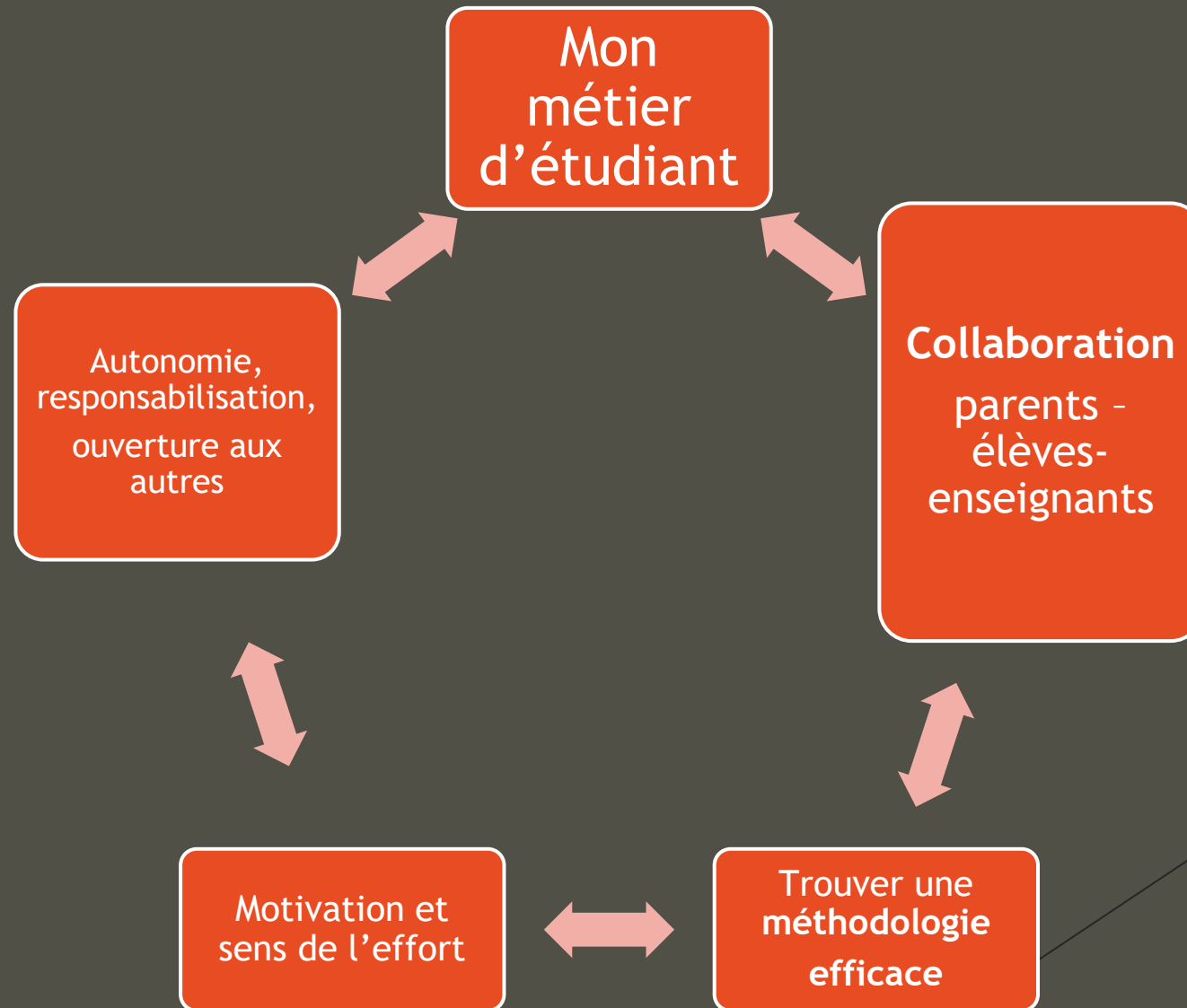


Former des  
élèves sur le  
plan  
intellectuel

St Michel est une école  
de transition générale

- prépare aux études supérieures de type long ou court
- garantit un maximum de liberté devant le vaste choix de l'enseignement supérieur

# Réussir au collège... viser son excellence





The background of the slide features a stylized illustration of a classroom. On the left, several colorful silhouettes of students are shown from behind, with their hands raised in the air, suggesting an active learning environment. The colors used for the silhouettes include shades of blue, yellow, red, and purple. The overall design is modern and vibrant, with a dark grey triangular shape on the right side containing the text.

# Le travail de l'étudiant

*...Ou comment réussir en secondaire?*

- ▶ Par l'écoute et la participation active en classe
- ▶ Par la prise de notes soignée et rigoureuse
- ▶ Par le travail sérieux à domicile
- ▶ Par le suivi des aides et conseils

# Etre parents au Collège



- Encourager leurs enfants dans leur travail scolaire
- S'intéresser à leur vie de tous les jours à l'école
- Participer aux réunions (rentrée, RDV, remises bulletins)
- Signer les interrogations et le journal de classe



## LA STRUCTURE

- ▶ Des classes de 25/26 élèves, grande mixité
- ▶ Locaux spacieux, casiers
- ▶ Dans la mesure du possible: présence d'un(e) ami(e)
- ▶ Du dédoublement
- ▶ Une heure de « vie de groupe » (IVS) avec le titulaire
- ▶ Liens éducateurs / CPE / Direction adjointe
- ▶ PMS





Une cour - un  
espace - un  
couloir



## Le cycle en chiffres (861 élèves)

	1C	2C	3T
Nombre d'élèves	282	293	286
Nombre de classes	11	12	11
Moyenne par classe	25,5	24,5	26

L'équipe? Monsieur Watté (Direction-adjointe) /  
Madame Stasse (CPE) / Les éducateurs

# QUELQUES DETAILS PRATIQUES

- ▶ Les cours commencent à 8h25 (sonnerie 8h20 - être dans la cour 1 avant 8h15) et se terminent à 15h45
- ▶ Le parascolaire n'est pas obligatoire et se passe sur le temps de midi ou le mercredi après-midi
- ▶ Il existe différentes formules pour les repas (chauds, sandwiches, pâtes à la carte ou avec abonnement grâce à un badge « Tag »)
- ▶ Toutes les heures sont occupées, pas d'heure « blanche »!
- ▶ Une boostétude existe (de 16h à 17h30)
- ▶ Licenciements: toujours avertis à l'avance et uniquement activés avec l'accord des parents
- ▶ Tous les élèves passent de la 1C à la 2C ▣  
Choix d'une/des Activité(s)  
Complémentaire(s) ou suivi(SDA)

# Choix à faire ? NON... pas en 1C!

- ▶ *En 1C, tous les élèves ont 4h d'activités complémentaires mais qui sont un choix d'école*
  - *2h de latin*
  - *1h de mathématique*
  - *1h de vie de groupe (IVS)*

**En mars 2025, présentations aux élèves des Activités Complémentaires en 2C.**

# Choix à faire ? NON... pas en 1C!

- ▶ *En 1C, tous les élèves ont 4h d'activités complémentaires mais qui sont un choix d'école*
  - *2h de latin*
  - *1h de mathématique*
  - *1h de vie de groupe (IVS)*

**En mars 2025, présentations aux élèves des Activités Complémentaires en 2C.**





**Avoir son matériel scolaire en ordre et avec soi**  
**Respect des consignes de travail**  
**Avoir son JDC en ordre ET sur soi**

**Être ponctuel**



**Communication respectueuse**  
**(manière et moment)**

**Dormir assez**



**Smartphone et GSM interdits**



**Une tenue appropriée et correcte**



*Fashion Week for the Stay-at-Home Mom*

Madame Stasse [julie.stasse@college-st-  
michel.be](mailto:julie.stasse@college-st-michel.be)

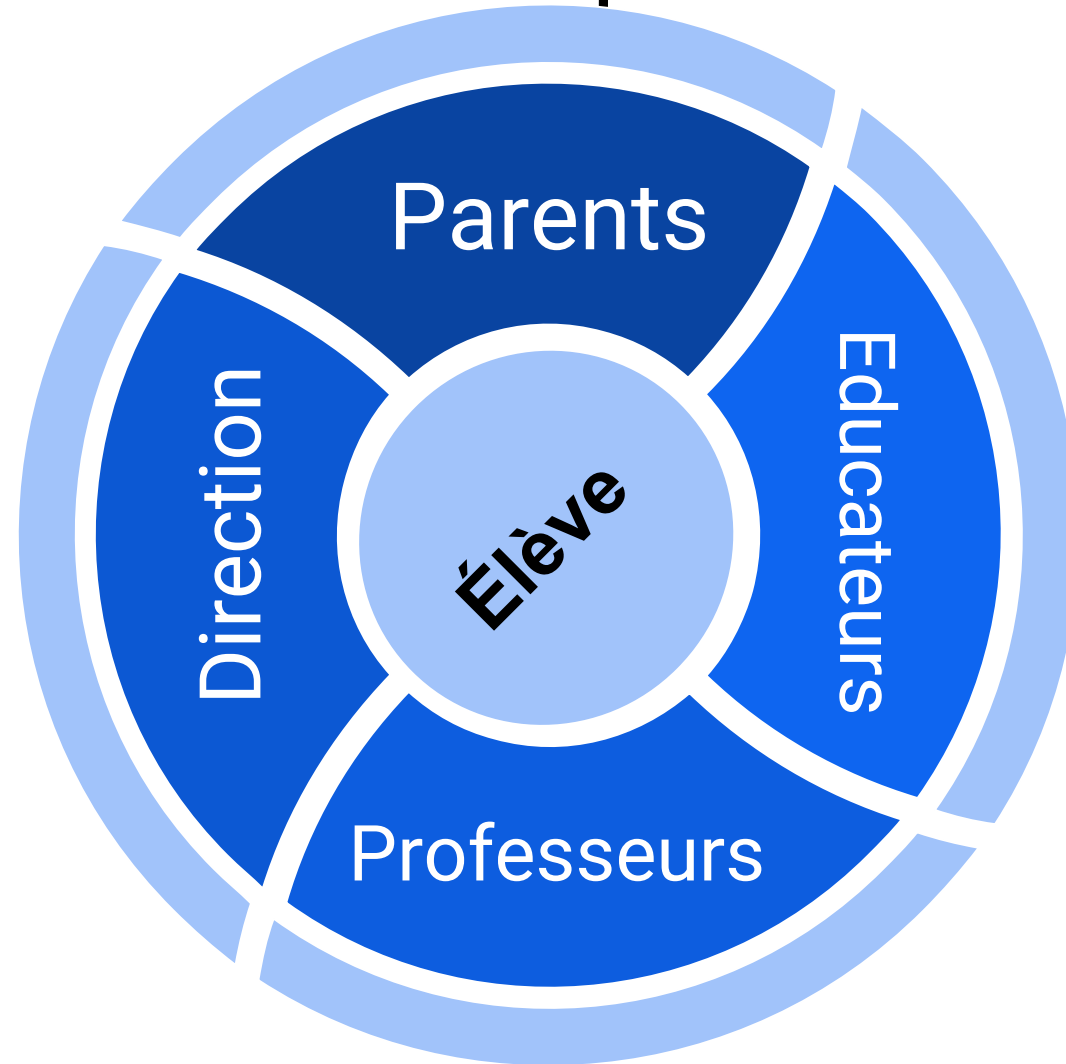
CPE

Conseillère principale en éducation

Mission éducative : Prévention/Discipline/Orientation/bien être

1er étage dans le pôle édupéda avec les directeurs adjoints

Équipe : CPE- éducateurs-professeurs et parents



**COMMUNICATION ET COLLABORATION**

# Prendre connaissance du R.O

Inscription = adhésion = implication des parents

- Smartphone et GSM
- Retard et Contrat de ponctualité
- Tenues
- Journal de classe (suivi)
- Réseaux sociaux / groupe WhatsApp classe  
(supervision)



# L'assemblée des délégués

Les élections ? FIN SEPTEMBRE

Volonté de dynamiser le cycle!

Importance de l'implication de tous pour et pour tous (concertation)

- Des tournois
- Des améliorations fonctionnelles
- Des chantiers / projets
- ... Vos BONNES idées sont les bienvenues!



**INSCRIPTION  
EN PREMIÈRE ANNÉE SECONDAIRE**

Résumé des grandes lignes et  
modalités pratiques (2025-2026)



**INSCRIPTION  
EN PREMIÈRE ANNÉE SECONDAIRE**

Résumé des grandes lignes et  
modalités pratiques (2025-2026)

# QUAND?

La demande d'inscription ne peut se faire qu'une seule fois dans l'école secondaire de sa première préférence.

**La période officielle des inscriptions est du:**

**27/01/2025 au 14/02/2025 inclus**



Sur



**En vous rendant sur notre site dès demain (15/01/25)**

**<https://college-st-michel.info>**

Onglet: INSCRIPTIONS / INSCRIPTIONS EN 1<sup>e</sup>

**Ou**

via le **code QR**



**L'ordre chronologique n'a aucune importance durant la période officielle réservée à la démarche d'inscription.**



**RAPPEL**



- Quel est l'indice composite moyen? Quel est l'indice le plus bas qui a obtenu sa place? *D'une année à l'autre cela change. Nous ne donnerons pas d'info exacte.*
- Combien d'enfants sur la liste d'attente obtiennent une place? *Généralement les 30 premiers ont plus de chances d'obtenir une place.*
- Mon enfant n'obtient pas sa place en 1<sup>re</sup>, peut-on l'inscrire en 2<sup>e</sup> année? *Pas de place en 2<sup>e</sup> mais vous pouvez introduire une demande d'inscription sur notre site dès le mois d'octobre. En 3<sup>e</sup>, + de possibilités.*
- Nous habitons dans une commune à facilités, quel sera notre indice? *Si l'enfant est scolarisé dans une école néerlandophone: indice moyen. Si école subventionnée FWB: calcul normal de l'indice.*
- Mon enfant n'étudie pas dans le système belge (communauté flamande, française), que faire? *Introduire une équivalence.*



**Bonne soirée  
et belle  
découverte  
du Collège!**