



Calendrier 2024-2025



Le Collège Saint-Michel est un établissement scolaire catholique et jésuite, Il fut construit en 1905 par la Compagnie de Jésus. Il s'inscrit dans les réseaux belge (Cocéjé), européen (JECSE) et mondial (Educate Magis) des écoles jésuites.



INSPIRER COLLABORER TRANSFORMER



Jesuit European Committee
for Primary & Secondary education



Le Collège a pour mission de former tous ses élèves à leur excellence humaine, académique et professionnelle, de manière à ce qu'ils deviennent « *des femmes et des hommes pour et avec les autres* ».



Le Collège, c'est toi, c'est moi, c'est nous !

Le Collège, c'est vivre ensemble !

1. Respecter, c'est accepter les différences. La solidarité, c'est un geste d'amitié !

J'accepte que ceux qui m'entourent soient différents et je m'oblige à aider ceux qui sont en difficulté.

Je m'engage à la politesse et au respect de chacun, adultes comme compagnons.

2. Non aux violences, oui aux dialogues !

Je donne le meilleur de moi-même au profit du bien commun.

Je refuse toutes les formes de violence, le vol et le racket.

3. Au cours toujours à l'heure ! Documents toujours à temps !

Je suis présent dans le local ou l'endroit requis à l'heure prescrite.

Je respecte les délais et les conditions de remise des documents administratifs comme des travaux, préparations et corrections.

En cas de retard ou après une absence, je me présente spontanément chez mon éducateur(trice).

4. A chaque activité, matériel et tenue appropriés !

Je suis en possession du matériel de cours. Je suis revêtu de la tenue qui convient au travail scolaire.

Je n'exhibe ni n'utilise GSM, air pods, casque, appareil photo numérique, etc.

5. Attention et concentration font partie de la leçon !

Je fais en sorte que l'ambiance de classe soit favorable à un réel travail.

6. Dans le couloir on ne fait que passer, dans la cour on peut s'éclater !

Je veille à ne pas stationner dans les couloirs ainsi que dans les cages d'escalier.

En petit groupe, en rang avec ou sans professeur, je me déplace silencieusement dans les couloirs durant les heures de cours.

7. Brosser la cour oui ! Brosser les cours non !

Pour nous quitter, il faut y être autorisé !

A moins d'une autorisation spéciale accordée par les éducateurs ou les préfetures, je ne quitte pas l'enceinte du Collège durant la journée.

8. Ta carte sur toi, moins de tracas !

J'ai constamment ma carte d'étudiant sur moi et je la montre à toute demande d'un éducateur, d'un professeur, d'un membre du personnel d'entretien, etc.

9. Réfléchir avant d'agir ! Dire non à ce qui est tentant, c'est s'affirmer !

Je refuse toutes les formes d'assuétude : alcool, tabac, cannabis, etc.

Je me mets des limites dans l'utilisation de mon téléphone, de ma T.V. et de mon ordinateur.

10. Sans hygiène la gêne ! Ta santé, il faut y veiller !

St-Michel, ce n'est pas une poubelle !

Je refuse le désordre, la saleté et la dégradation des lieux mis à ma disposition.

Liste des contacts

		02/739.3...	...@college-st-michel.be
Accueil	Mme Sophie CHEVAL	377	accueil@
Directeur	M. Benoît GALLEZ	416	direction@
Assistante du Directeur	Mme Julie MARIQUE	416	julie.marique@
Directeur adjoint Cycle 1	M. Jean-Yves WATTÉ	414	jeanyves.watte@
Directrice adjointe Cycle 2	Mme Lauriane LOUIS	423	lauriane.louis@
Conseillère Principale en Education	Mme Julie STASSE	415	julie.stasse@
Educateur 1C	M. Grégoire VAN DAMME	419	educ1@
Educateur 2C	M. Serge NIANKOU	425	educ2@
Educateur 3T	Mme Louisa SAIDI M. Mike DE ROP	422	educ3@
Educateur 4T	M. François SEPULCHRE Mme Salomé DURAY	424	educ4@
Educatrice 5T	Mme Patricia HENRARD	407	educ5@
Educateur 6T	M. Raphaël VAN GIJSEGEM	430	educ6@
Permanence	Mme Marjorie WANTENS M. Mike DE ROP	404	
Secrétariat de direction	Mme Sylvie MATON	411	sylvie.maton@
Secrétariat élèves	Mme Melody DE ROP	390	melody.derop@
Responsable administratif et financier	M. Ronan GEDOUIN	401	ronan.gedouin@
Assistante	Mme Caroline DAUPHINAIS	402	caroline.dauphinais@
Responsable Technique	M. Stéphane DARDENNE	437	stephane.dardenne@
Responsable Informatique	M. Claudio VARELLI	408	it@
Assistant IT	M. Jean-Claude MICHEL	405	it@
Comptable	M. Patrick DETHIOU	378	patrick.dethiou@
Secrétaire	Mme Féridé OKMEN	429	feride.okmen@
Conseiller en prévention	A désigner		prevention@
Responsable Parascolaire	Mme Florence ANDERSON	410	parascolaire@
C.D.I. - Bibliothèque	M. Thomas BURION	433	thomas.burion@
Conseillers PMS	Voir page PMS	432	Voir page PMS

Horaire des cours du secondaire

08.25 h. à 09.15 h.

09.15 h. à 10.05 h.

10.05 h. à 10.55 h.

Récréation de 10.55h. à 11.15h.

11.15 h. à 12.05 h.

12.05 h. à 12.55 h.

Pause de midi de 12.55h. à 14.05h.

14.05 h. à 14.55 h.

14.55 h. à 15.45 h.

Mercredi:

fin des cours à 12.05 h. pour les 1C - 2C

fin des cours à 12.55 h. pour les 3T - 4T - 5T - 6T

Note info : Horaire des cours de l'école primaire :

<https://prim.college-st-michel.info/>

INSCRIPTIONS

Merci de consulter notre site

<http://www.college-st-michel.info>

Section « contacts »

Liste des professeurs titulaires

Titulaires des 1^{er} année

1C1	Mme Audrey VAN HUMBEECK
1C2	Mme Pascale BLANPAIN
1C3	Mme Jessica VERDOY
1C4	Mme Victoria HARMEL
1C5	Mme Sarah DIMATTEO
1C6	M. Lionel UYTDENHOVEN
1C7	Mme Stéphanie HENIN
1C8	Mme Anne-C. de L'ESCAILLE
1C9	Mme Christina KARKAN
1C10	M. Adrien TESSARI
1C11	Mme Mélanie TAMBURRO

Titulaires des 2^e année

2C1	M. Oussama EL BAKKALI
2C2	Mme Amélie LAURENT
2C3	M. Benjamin DRAYE
2C4	Mme Isabelle FRANÇOIS
2C5	Mme Catharina POELAERT
2C6	Mme Déborah BARRETO
2C7	Mme Aurélie DERAYEMAEKER
2C8	Mme Valérie ANTOINE
2C9	Mme Joséphine LAVENNE
2C10	Mme Bénédicte MESTAG
2C11	M. Frédéric GERMAIN
2C12	M. Mathias GRARD

Titulaires des 3^e année

3T1	M. Thomas BOECKX
3T2	Mme Valérie GROS
3T3	M. Cédric LETELLIER
3T4	Mme Sophie COUCKE
3T5	M. Vincent SCHERPEREEL
3T6	Mme Raphaëlle VANDER GOTEN
3T7	Mme Aurélie SAEY-BURTON
3T8	M. Robert DESMARET
3T9	M. Lionel DIANSUKINA
3T10	Mme Noémie DELBECQUE
3T11	Mme Alexandra HOSTE

Titulaires des 4^e année

4T1	Mme Ana TODEREL
4T2	Mme Catherine BAUDRY
4T3	Mme Pénélope ANGENOT
4T4	Mme. Clara VANDEN BROECK
4T5	Mme Judith SARMENT
4T6	M. Alexandre LUTUMBA
4T7	Mme Coline LANNOYE
4T8	Mme Laura VICENTE
4T9	Mme Nathalie MAERTENS
4T10	Mme Perrine de BELLEFROID

Titulaires des 5^e année

5T1	Mme Pauline DELLIEU
5T2	Mme Clémence HANSSSENS
5T3	Mme Céline HENRY de GENERET
5T4	M. Simon VANDEPOPELIERE
5T5	Mme Cécile VAN SCHOOTE
5T6	M. Libert LEGRAND
5T7	M. Benoît MICHEL
5T8	Mme Bérangère JACOBY
5T9	Mme Barbara LAUFER

Titulaires des 6^e année

6T1	M. Christophe FIEVET
6T2	Mme Dorotha LOKS
6T3	M. Frédéric MERCIER
6T4	M. Jean-François BECHAIMONT
6T5	M. Christophe DUFFELER
6T6	M. Daniel CASPAR
6T7	M. Vincent DE VOS
6T8	Mme Martine DEBLONDE

Coordinateurs de branches



Anglais (3 à 6)
Mme Bérangère JACOBY



Art & Technique (1 à 2)
Mme Jessica VAN HOVE



Education Phys. (1 à 6)
M. Nicolas SCHURGERS



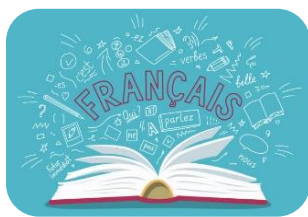
Sciences humaines (1 à 3)
MME Isabelle FRANCOIS



Fablab
M. Nicolas de GENERET



Français (1 à 3)
M. Lionel UYTENHOVEN



Français (4 à 6)
M. Christophe DUFFELER



Géographie (4 à 6)
Mme Charlotte VAN UYTVANCK



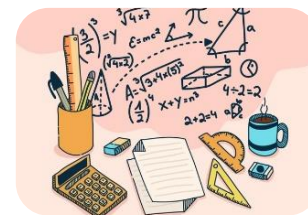
Histoire (4 à 6)
M. Bernard DAUVEN



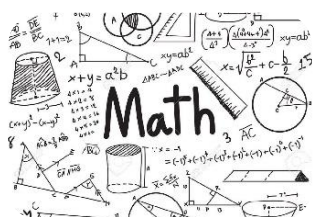
Laboratoires
Mme Joséphine LAVENNE



Langues anciennes
1 à 3: Mme Virginie LAURENT
4 à 6: à désigner



Mathématique (1 à 3)
Mme Bénédicte MESTAG



Mathématique (4 à 6)
Mme Sarah de GOUVELLO



Néerlandais (1 à 3)
Mme Valérie GROS



Néerlandais (4 à 6)
Mme Cécile VAN SCHOOTE



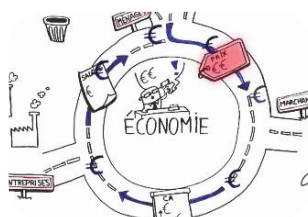
Religion (1 à 6)
M. Octave UWAMBAZA



Sciences (1 à 3)
M. Mathias GRARD



Sciences (4 à 6)
Mme Dorothea LOKS



Sciences éco
Mme Anne-Sophie VANDEMAELE



Educateurs
Mme Marjorie WANTENS

Bureau des directions



M. GALLEZ

*Directeur de l'école
Secondaire*



A désigner

*Direction de l'école
Primaire a.i.*



M. WATTÉ

*Directeur-adjoint
Cycle 1*



Mme LOUIS

*Directrice-adjointe
Cycle 2*



Mme STASSE

*Conseillère Principale
en Education (CPE)*



M. GEDOUIN

*Responsable administratif et
financier*

Conseils de cycles (CoCy) et Conseil des représentants (CoRe)

Cycle 1

- M. Jean-Yves WATTÉ
 - M. Cédric LETELLIER
 - Mme Isabelle FRANCOIS
 - Mme Déborah BARRETO
- Suppléants
 - M. Mathias GRARD

Cycle 2

- Mme Lauriane LOUIS
 - Mme Martine DEBLONDE
 - Mme Bérangère JACOBY
 - M. Simon VANDEPOPELIERE
 -
- Suppléants
 - M. Christophe FIÉVET

Pôle éducatif

- Mme Julie STASSE
- Mme Marjorie WANTENS

CoRe : les membres du Bureau de direction et les membres effectifs des 2 cycles

Comité de la Fête

Direction :

A désigner
M. Benoît GALLEZ

Coordination générale :

M. Nicolas HENRY de GENERET

Services Généraux :

M. Ronan GEDOUIN
Mme Caroline DAUPHINAIS

A.P. :

M. Philippe ELSÉN
M. Manu CLUTEN

Professeurs/Educateurs :

M. Nicolas SCHURGERS
Mme Morgane BEVERNAEGE
Mme Marie PAPAGEORGIOU
A désigner
M. Thomas RAMON
M. Thomas BURION

2 ou 3 élèves parmi délégués :

à désigner

Secrétaire :

Mme Julie MARIQUE

Conseil d'Entreprise Comité de Prévention et Protection du Travail

Conseil d'Entreprise	
Employés Effectifs	Employés Suppléants
C. Duffeler	M. Deltenre
A. Mackenzie-Oblin	N. Henry de Generet
D. Barreto Grundel	C. Karkan
P. Blanpain	T. Burion
T. Ramon	B. Dauven
Ouvrier Effectif	Ouvrier Suppléant
S. Dardenne	R. Da Silva Lima
Représentants employeur effectifs	Représentants employeur Suppléants
B. Gallez	J. Stasse
J-Y. Watté	F. Anderson
L. Louis	A désigner
R. Gedouin	
A désigner	

Comité Prévention et protection du Travail	
Employés Effectifs	Employés Suppléants
C. Karkan	M. Deltenre
G. Jehu	D. Barreto Grundel
C. Dauphinais	F. Boussi
P. Blanpain	T. Burion
P. Angenot	B. Dauven
Ouvrier Effectif	Ouvrier Suppléant
J-L. Cransquin	
Représentants employeur effectifs	Représentants employeur Suppléants
B. Gallez (président)	L. Louis
J-Y. Watté	F. Anderson
J. Stasse	A désigner
R. Gedouin	
A désigner	
Conseiller en prévention et secrétaire	
À désigner	
Personnes de confiance	
À désigner	
Vincent Jourez	
Coordonnées du service externe	
CESI au 02/761.17.14	
psychosocial@cesi.be	

Conseil de participation

Délégués du P.O

M. Benoît GALLEZ
A désigner
M. Jean-Yves WATTÉ
Mme Julie STASSE
M. Guillaume POSSOZ

Personnel d'éducation

Mme Dorothea LOKS
M. Vincent SCHERPEREEL
Mme Géraldine JEHU
M. Frédéric GERMAIN
Mme Elodie VERBRAEKEN

Elèves

*Un(e) élève pour chaque année, de la 5^e primaire à la 6^e secondaire.
Élections prévues en septembre-octobre*

Parents

Effectifs

A désigner

Suppléants

A désigner



Votre équipe PMS



Téléphone interne
02/739.34.32

Isabelle PIROTTE

1^{ère} à la 3^e

pirotte@pmswl.be

Permanence le lundi

Suhaila ZIANI

1^{ère} à la 3^e

ziani@pmswl.be

Permanence le lundi

Aline GALMART

4^e à la 6^e

galmart@pmswl.be

Permanence le mardi

Loïc WOLTER

4^e à la 6^e

wolter@pmswl.be

Permanence le mardi

02/896 54 51

Gratuit et
confidentiel

CPMS Libre d'Etterbeek - Place de l'Alma, 3 bte 9 - 1200 Bruxelles

www.pmswl.be

CENTRES PSYCHO-MEDICO-SOCIAUX

Membres du Pouvoir Organisateur

AG : Assemblée Générale

M. NYSSSEN Bernard
RP JANIN Franck s.j.
Mme BOUTSEN Marie
M. DE CLERCK Benoît
M. GALLEZ Benoît (invité)
M. (invité)
Mme De ROP Melody
M. SCHERPEREEL Vincent
Mme SCHEERENS Marie
M. HELLEPUTTE Pascal
Mme MESTAG Bénédicte
M. LIPPENS Xavier
M. ROUMIEUX Stéphane
M. POSSOZ Guillaume
Mme FABRY Sylviane
A désigner

CA : Conseil d'Administration

M. NYSSSEN Bernard
RP JANIN Franck s.j.
M. GALLEZ Benoît
M. (invité)
Mme MESTAG Bénédicte
M. SCHERPEREEL Vincent
M. DEUTSCH Laurent
M. THOMPSON Christopher
M. HECHT Bernard
M. POSSOZ Guillaume
M. ROUMIEUX Stéphane
Mme SCHEERENS Marie (invitée)
M. de BRUX Thomas (invité)



C'est?

- ❖ Différents espaces de détente, de lecture et de travail dans un cadre original et dépaysant (collection d'objets anciens, cabinet de curiosités, ...)
- ❖ Une collection de plus de 100.000 documents ; livres, bandes dessinées, ressources numériques et audiovisuelles, dictionnaires, encyclopédies, manuels, ...
- ❖ Prêt gratuit de livres et documents
- ❖ Aide et formation à la recherche documentaire
- ❖ Un espace ludothèque (spécialisé dans les jeux d'échecs)
- ❖ Un piano accessible sur demande (avec écouteurs) et ouvert aux élèves musiciens une fois par semaine durant le temps de midi
- ❖ Un ciné-club chaque vendredi durant le temps de midi
- ❖ Des expositions, animations et événements tout au long de l'année
- ❖ Accès à Internet

Pour qui?

- ❖ Pour tous les élèves et membres du personnel du collège

Quand?

- ❖ Accès libre durant les récré et de 15h45 à 16h15
- ❖ Pour les élèves : accès sur demande durant les heures de fourche
- ❖ Pour les enseignant.e.s : possibilité de réserver les espaces du CDI avec son groupe d'élèves (réservation par mail)

Ouvert tous les jours à partir de 8.20 h.
jusqu'à 16.15 h.

Mercredi: Fermeture à 13.00 h.

Informations :

bibliotheque@college-st-michel.be

Les assurances du collège

Tout élève victime d'un **accident** est prié d'en avertir immédiatement son Educateur, La CPE ou le Directeur-Adjoint du Cycle.

Pour faciliter l'intervention des Mutuelles, les élèves porteront sur eux une vignette.

- A. Le Collège a souscrit, auprès d'**ADESIO**, une police couvrant la responsabilité civile de la Direction de l'école et celle des membres du personnel à l'égard des élèves et des tiers. Cette garantie de responsabilité civile est étendue aux élèves pour les accidents qu'ils pourraient causer à des tiers alors qu'ils se trouvent sous la dépendance et le contrôle de l'école.

Ainsi, les sinistres qui pourraient être provoqués par les élèves sur le chemin de l'école ne sont pas couverts (sinon éventuellement par une police de responsabilité civile familiale souscrite par les parents).

- B. Cependant, les **accidents** survenant, soit au Centre scolaire, soit sur le chemin de l'école, n'entraînent pas la responsabilité civile de l'école (*par exemple une simple chute dans la cour de récréation*).

Aussi soucieux de garantir aux parents et à leurs enfants le maximum de sécurité, la police d'assurance de l'école prévoit le remboursement des frais médicaux, pharmaceutiques et d'hospitalisation, dans la limite des montants prévus au contrat d'assurance, occasionnés par un accident quelconque survenant aux élèves, à l'école et sur le chemin de l'école, même si la responsabilité de l'école n'est pas engagée.

Cette garantie des frais médicaux est, en quelque sorte, un complément des obligations légales. Le montant de ces assurances est pris en charge par le Collège.

Cependant, dans le cas où la responsabilité du Collège n'est pas engagée, la police ne couvre pas les **séquelles** entraînées par l'accident

- C. Signalons que l'assurance du Collège n'intervient pas en cas de **maladie**.

Si un(e) élève tombe malade, par exemple durant une retraite, ou des classes vertes, ou un voyage à l'étranger, les frais médicaux devront être supportés par sa mutualité et, le cas échéant, par une assurance complémentaire souscrite par la famille.

- D. Les **dégâts** causés par les élèves **au matériel scolaire et aux bâtiments scolaires** (par ex. bris de glaces) ne sont pas systématiquement couverts par la police d'assurances de l'école. Les frais restent donc, dans certains cas, à charge des parents, qui peuvent éventuellement faire jouer leur police de responsabilité civile familiale.

Pour accélérer **le règlement et l'indemnisation en cas de sinistre**, tout document relatif à un accident sera envoyé exclusivement à ADESIO, Bureau Diocésain de Liège ASBL Rue du Vertbois 27/011 4000 Liège en n'oubliant pas de reprendre sur toute la correspondance le nom de l'école et si connu, le numéro de sinistre. Ces renseignements sont indispensables pour permettre une rapide identification des pièces.

JUILLET 2024

Cycle 1

Cycle 2

Lundi	1	Voir carnet 2023-2024	
Mardi	2		
Mercredi	3		
Jeudi	4		
Vendredi	5		
Samedi	6		
Dimanche	7		
Lundi	8		
Mardi	9		
Mercredi	10		
Jeudi	11		
Vendredi	12	Fermeture du Collège	
Samedi	13		
Dimanche	14		

AOUT 2024

Cycle 1

Cycle 2

Samedi	17		
Dimanche	18		
Lundi	19	Réouverture du Collège	
Mardi	20		
Mercredi	21		
Jeudi	22		
Vendredi	23		
Samedi	24		
Dimanche	25		
Lundi	26	Rentrée académique des professeurs C.S de passage (2 ^e Session) p.m. Travail en coordination (mdp)	
Mardi	27	C.S de passage (2 ^e Session) p.m. Travail en coordination (mdp)	
		Rentrée 1C : 8h25 (cour 1) Rentrée 2C : 9h15 (cour 2-3) Rentrée 3T : 9h40 (cour 2-3) p.m. : suspension des cours	Rentrée 4T : 10h00 (cour 4-5-6) Rentrée 5T : 10h30 (cour 4-5-6) Rentrée 6T : 11h00 (cour 4-5-6) p.m. : suspension des cours
Mercredi	28	Cours selon l'horaire habituel Délibérations 2 ^e session p.m. Travail en coordination (mdp)	
Jeudi	29	Cours selon l'horaire habituel	
Vendredi	30	AG élèves 1C : 9h15 AG élèves 2C : 10h05 AG élèves 3T : 11h15	AG élèves : 14h55
Samedi	31		

SEPTEMBRE 2024

Cycle 1

Cycle 2

Dimanche	1		
Lundi	2		
Mardi	3	19h00: Réunion parents 1C - 2S - Projet CAP 19h00: Réunion parents 3T - ChromB 19h30: Réunion parents 2C 1C : messe de rentrée	
Mercredi	4		
Jeudi	5		
Vendredi	6		
Samedi	7		
Dimanche	8		
Lundi	9	Passage Photographe	
Mardi	10		19h30: Réunion des parents en classe
		Passage Photographe	
Mercredi	11		
Jeudi	12	DAO : 8h25-10h05(pour les élèves concernés) Pour tous : les cours débutent à 10h05	
Vendredi	13	DAO : 8h25-10h55(pour les élèves concernés) Pour tous : les cours débutent à 11h15	
Samedi	14		
Dimanche	15		
Lundi	16		
Mardi	17		
Mercredi	18		
Jeudi	19	19h : Soirée parents 1C : <i>« Comment accompagner mon enfant pour son entrée en 1^è secondaire »</i>	
Vendredi	20	Remise ChromeBooks	
Samedi	21		
Dimanche	22		
Lundi	23	3T: Journée sportive	
Mardi	24	MDP : AG RGPD (temps de midi)	
Mercredi	25		
Jeudi	26		
Vendredi	27	Fête de la Federation Wallonie-Bruxelles	
Samedi	28		
Dimanche	29		
Lundi	30	Classes vertes 1C2-6-9-10	Sensibilisation 4T
		2C : Axado	

OCTOBRE 2024

		Cycle 1	Cycle 2
Mardi	1	Classes vertes 1C2-6-9-10 2C : Axado	4T : Sensibilisation
Mercredi	2		
Jeudi	3		4T : Sensibilisation
Vendredi	4		
Samedi	5		
Dimanche	6		
Lundi	7	Conseils de classe: suspension des cours 2C : Axado 5T : Prévention alcool	
Mardi	8	15h05-17h30:Conseils de classe suspension des cours en fonction des besoins	
		Atelier apprendre à apprendre SDA/2S 3T : 20h réunion parents projet vélo	
Mercredi	9		
Jeudi	10	15h05-17h30: Conseils de classe suspension des cours en fonction des besoins	
Vendredi	11	15h05-17h30: Conseils de classe suspension des cours en fonction des besoins	
Samedi	12		
Dimanche	13		
Lundi	14	Atelier apprendre à apprendre SDA/2S	
Mardi	15	Atelier apprendre à apprendre SDA/2S	
Mercredi	16		
Jeudi	17		
Vendredi	18	Bulletin 1	
Samedi	19		
Dimanche	20		
Lundi	21	Congé de Toussaint	
Mardi	22		
Mercredi	23		
Jeudi	24		
Vendredi	25		
Samedi	26		
Dimanche	27		
Lundi	28		
Mardi	29		
Mercredi	30		
Jeudi	31		

NOVEMBRE 2024

Cycle 1

Cycle 2

Vendredi	1		
Samedi	2		
Dimanche	3		
Lundi	4		
Mardi	5		
Mercredi	6		
Jeudi	7		
Vendredi	8		
Samedi	9		
Dimanche	10		
Lundi	11	Armistice	
Mardi	12		
Mercredi	13		
Jeudi	14		
Vendredi	15		
Samedi	16		
Dimanche	17		
Lundi	18		ATPCSM
Mardi	19		
Mercredi	20		ATPCSM
Jeudi	21	1C : Journée harcèlement : C'était pour rire + Shut up	ATPCSM
Vendredi	22		
Samedi	23		ATPCSM
Dimanche	24		
Lundi	25		
Mardi	26		ATPCSM
Mercredi	27		ATPCSM
Jeudi	28		
Vendredi	29		ATPCSM
Samedi	30		

DECEMBRE 2024

Cycle 1

Cycle 2

Dimanche	1		
Lundi	2		
Mardi	3		
Mercredi	4		
Jeudi	5		
Vendredi	6		
Samedi	7		
Dimanche	8		
Lundi	9		
Mardi	10		
Mercredi	11		
Jeudi	12		
Vendredi	13	Actions Pastorale Noël	
Samedi	14		
Dimanche	15		
Lundi	16	Suspension des cours: conseils de classe 2C : Axado 6T : 100 000 entrepreneurs	
Mardi	17	Suspension des cours: conseils de classe 2C : Axado	
Mercredi	18	Suspension des cours: conseils de classe 2C : Axado	
Jeudi	19	10h30-13h & 14h30-18h: réunion parents obligatoire <u>sur RDV</u> remise bulletins de Noël	
Vendredi	20	9h-11h30 & 12h30-14h: réunion parents obligatoire <u>sur RDV</u> remise bulletins de Noël	
Samedi	21		
Dimanche	22		
Lundi	23	Congé de Noël	
Mardi	24		
Mercredi	25	Noël	
Jeudi	26		
Vendredi	27		
Samedi	28		
Dimanche	29		
Lundi	30		
Mardi	31		

JANVIER 2025

Cycle 1

Cycle 2

		Cycle 1	Cycle 2
Mercredi	1	Nouvel An	
Jeudi	2		
Vendredi	3		
Samedi	4		
Dimanche	5		
Lundi	6	8h25: assemblée de rentrée des professeurs (obligatoire) 9h15: Rentrée des classes	
Mardi	7		
Mercredi	8		
Jeudi	9		
Vendredi	10		
Samedi	11		
Dimanche	12		
Lundi	13		
Mardi	14	Soirée découvertes : primaires futurs 1C	
Mercredi	15		
Jeudi	16		
Vendredi	17		
Samedi	18		
Dimanche	19		
Lundi	20		
Mardi	21		
Mercredi	22		Retraites
Jeudi	23	2C : Loupiote (Harcèlement)	
Vendredi	24		
Samedi	25		
Dimanche	26		
Lundi	27	3T : Atelier orientation	
Mardi	28	3T : Atelier orientation	
Mercredi	29		
Jeudi	30	2C : Loupiote (Harcèlement)	
Vendredi	31		

FEVRIER 2025

Cycle 1

Cycle 2

Samedi	1		
Dimanche	2		
Lundi	3		
Mardi	4		
Mercredi	5		
Jeudi	6		
Vendredi	7		
Samedi	8		
Dimanche	9		
Lundi	10	Ateliers passions : 1 après-midi dans la semaine	
Mardi	11		
Mercredi	12		
Jeudi	13		
Vendredi	14	2C : Loupiote (Harcèlement)	
Samedi	15		
Dimanche	16		
Lundi	17	Classes vertes 1C3-7-8	
Mardi	18	Classes vertes 1C3-7-8 2C : Loupiote (Harcèlement)	
Mercredi	19	Classes vertes 1C3-7-8	
Jeudi	20	Classes vertes 1C3-7-8	
Vendredi	21	2C : Loupiote (Harcèlement)	
Samedi	22		
Dimanche	23		
Lundi	24	Congé de détente	
Mardi	25		
Mecredi	26		
Jeudi	27		
Vendredi	28		

MARS 2025

Cycle 1

Cycle 2

Samedi	1		
Dimanche	2		
Lundi	3		
Mardi	4		
Mercredi	5		
Jeudi	6		
Vendredi	7		
Samedi	8		
Dimanche	9		
Lundi	10		
Mardi	11		
Mercredi	12		
Jeudi	13		
Vendredi	14		
Samedi	15		
Dimanche	16		
Lundi	17	Élèves : présentation options 2C=>3T	4T : Présentation options <i>ATPCSM</i>
Mardi	18	Soirée présentation options 2C=>3T	
Mercredi	19		<i>ATPCSM</i>
Jeudi	20		Soirée de présentation des options
Vendredi	21	Bulletin 3 <i>ATPCSM</i>	
Samedi	22	<i>ATPCSM</i>	
Dimanche	23		
Lundi	24	3T : Atelier motivation Elèves 1C : informations AC	
Mardi	25	3T : Atelier motivation	<i>ATPCSM</i>
Mercredi	26		
Jeudi	27		<i>ATPCSM</i>
Vendredi	28		<i>ATPCSM</i>
Samedi	29		
Dimanche	30		
Lundi	31	Classes vertes 1C1-5	

AVRIL 2025

		Cycle 1	Cycle 2
Mardi	1	Classes vertes 1C1-5 2C : Explorama	
Mercredi	2		
Jeudi	3		
Vendredi	4		100 jours rhétos
Samedi	5		
Dimanche	6		
Lundi	7		
Mardi	8	Rendez-vous parents : suspension cours à 15h00	
Mercredi	9		
Jeudi	10		
Vendredi	11		
Samedi	12		
Dimanche	13		
Lundi	14	Classes vertes 1C4-11	4T : Atelier gestion stress-émotions (15 élèves)
Mardi	15	Classes vertes 1C4-11 p.m. 3T: ½ Vélo	5T : Atelier gestion stress-émotions (15 élèves)
Mercredi	16	Classes vertes 1C4-11	4T : Sensibilisation alcool
		Activité : Bouger pour le Monde	
Jeudi	17	13h: Messe	
		Classes vertes 1C4-11	
Vendredi	18	Bol de riz (13h)	
		Classes vertes 1C4-11	
Samedi	19		
Dimanche	20	Pâques	
Lundi	21	Lundi de Pâques	
Mardi	22	3T : Réunion générale parents Projet Vélo	6T : Atelier gestion stress-émotions (15 élèves) 4T : Axado
Mercredi	23		5T: Voyages 4T : Axado
Jeudi	24		
Vendredi	25	2C : Jeunesses musciales	
Samedi	26		
Dimanche	27		
Lundi	28	Congé de printemps	
Mardi	29		
Mercredi	30		

MAI 2025

Cycle 1

Cycle 2

Jeudi	1	Fête du travail	
Vendredi	2		
Samdeï	3		
Dimanche	4		
Lundi	5		
Mardi	6		
Mercredi	7		
Jeudi	8		
Vendredi	9		
Samedi	10		
Dimanche	11		
Lundi	12	3T : Dépôt vélos au Collège	
Mardi	13	3T : Dépôt vélos au Collège	
Mercredi	14	3T: Projet vélo	4T : Axado 5T : Pass Avenir
Jeudi	15		
Vendredi	16		
Samedi	17		
Dimanche	18		
Lundi	19		
Mardi	20		
Mercredi	21		
Jeudi	22		
Vendredi	23		
Samedi	24	Fête du collège	
Dimanche	25		
Lundi	26	2C-3T : Atelier « Gestion du stress et confiance en soi »	
Mardi	27		
Mercredi	28		
Jeudi	29	Ascension	
Vendredi	30	Fin des activités parascolaires	
Samedi	31		

JUIN 2025

Cycle 1

Cycle 2

Dimanche	1		
Lundi	2		
Mardi	3		
Mercredi	4		
Jeudi	5		
Vendredi	6	Bulletin 4	
Samedi	7		
Dimanche	8		
Lundi	9	Pentecôte	
Mardi	10		CS 4 à 6
Mercredi	11	CS 3 à 6	
Jeudi	12		
Vendredi	13		
Samedi	14		
Dimanche	15		
Lundi	16	CS 3 à 6	
Mardi	17		
Mercredi	18		
Jeudi	19	CS 1 à 6	
Vendredi	20		
		Souper des MDP	
Samedi	21		
Dimanche	22		
Lundi	23	CS 1 à 6	
Mardi	24		
Mercredi	25	Suspension des cours : délibérations 4T : Axado	
Jeudi	26	Suspension des cours : délibérations 4T : Axado	
Vendredi	27	Suspension des cours : délibérations 4T : Axado	
Samedi	28		
Dimanche	29		
Lundi	30	Suspension des cours : délibérations 4T : Inforizon	

JUILLET 2025

Cycle 1

Cycle 2

Mardi	1	Suspension des cours : délibérations	
Mercredi	2	AOC/AOB/AJOUR/SDA/Projet Cap Proclamation de rhétos	
Jeudi	3	AOA 16h : limite dépôt recours	
Vendredi	4	AG MDP recours	
Samedi	5		
Dimanche	6		
Lundi	7		
Mardi	8		
Mercredi	9		
Jeudi	10		
Vendredi	11	Fermeture du Collège	
Samedi	12		
Dimanche	13		

AOUT 2025

Cycle 1

Cycle 2

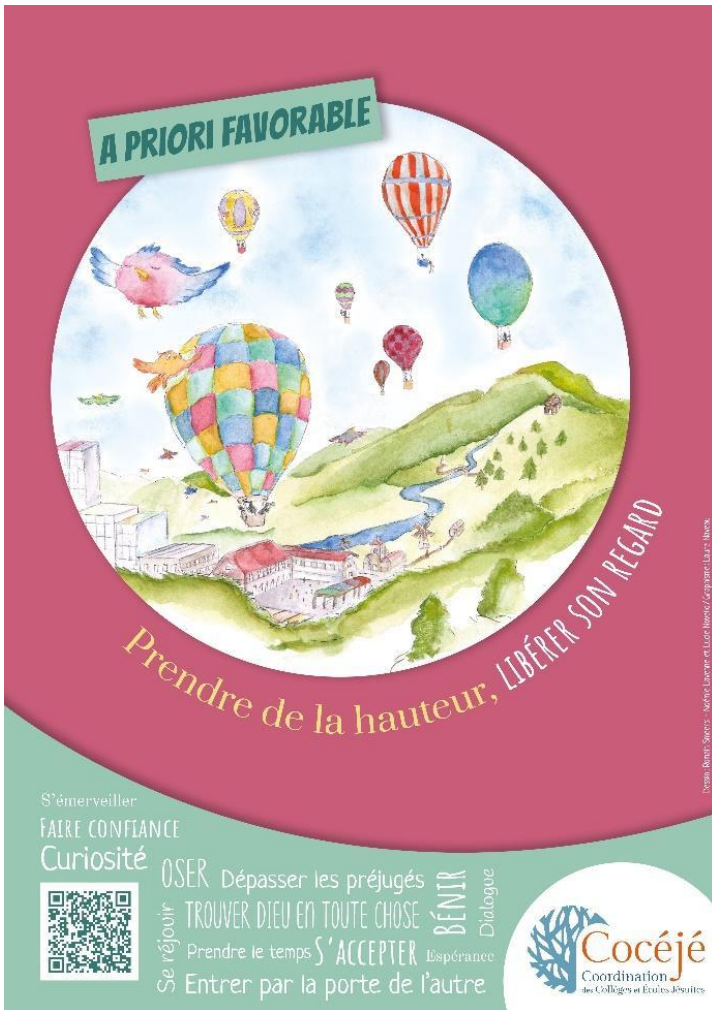
Lundi	18	Réouverture du Collège	
Mardi	19		
Mercredi	20		
Jeudi	21		
Vendredi	22		
Samedi	23		
Dimanche	24		
Lundi	25	Rentrée académique des professeurs	
Mardi	26	Rentrée des élèves	
Mercredi	27		
Jeudi	28		
Vendredi	29		
Samedi	30		
Dimanche	31		

Notes

Lined area for notes with horizontal ruling lines.

« Rien ne fait autant grandir quelqu'un dans la confiance en soi et le sentiment de sa propre valeur que la confiance qu'on lui accorde. »

(N. SINTOBIN sj, *Moquez-vous des jésuites... Humour et spiritualité*)



Boulevard Saint-Michel, 26 – 1040 ETTERBEEK

direction@college-st-michel.be

02/739.33.77